



In giro per Cipro

Finalmente è giunto il momento di godersi una vacanza a Cipro, del tutto meritata! Ma cosa succede se si ammala o se ha un infortunio mentre si trova lì in vacanze? Ecco alcuni punti importanti di cui tener conto.

Informazioni generali

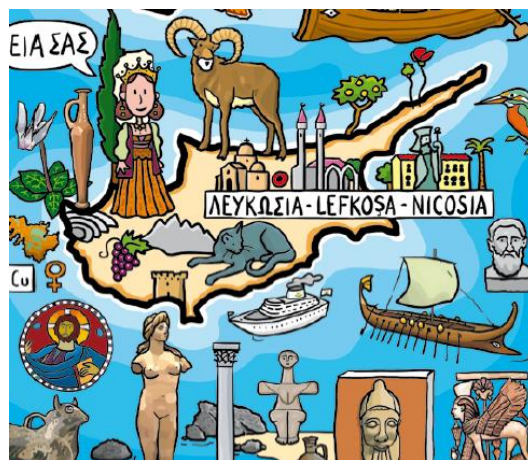
Le persone che hanno un'assicurazione malattia svizzera, durante un soggiorno temporaneo a Cipro hanno diritto alle prestazioni in natura dell'assicurazione malattia presentando la **tessera europea di assicurazione malattia** (Ευρωπαϊκή Κάρτα Ασφάλισης Ασθένειας). Questa tessera è emessa dall'assicuratore presso il quale Lei ha stipulato



l'assicurazione di base (assicurazione malattia obbligatoria) e le dà il diritto alle prestazioni che si rendono necessarie da un punto di vista medico durante la durata prevista del Suo soggiorno. Le prestazioni a cui ha diritto sono le stesse di cui gode una persona che rientra nell'assistenza sanitaria pubblica a Cipro. Per praticità porti sempre con sé la tessera europea. La protezione assicurativa fornita dalla tessera europea è limitata alla parte greco-cipriota dell'isola. Per cure nella parte turca di Cipro è consigliabile stipulare un'assicurazione di viaggio ([vedi paragrafo Assicurazione vacanze e viaggi](#)).

Tessera europea di assicurazione malattia dimenticata o smarrita?

In questo caso può richiedere alla Sua cassa malattia l'emissione di un **certi**



© Europäische Union, 2015

ficato sostitutivo provvisorio, che le può essere recapitato per posta o per fax direttamente nel Suo luogo di vacanze. L'importante è che lo possa esibire all'istituzione del Paese in cui si trova prima di terminare il trattamento.

Alcuni assicuratori hanno un numero verde per il servizio clienti (hotline), al quale si può rivolgere telefonicamente se si ammala o ha un infortunio all'estero. Si informi prima di partire.

L'elenco delle prestazioni fornite dall'assicurazione malattia cipriota è simile a quello svizzero. Le modalità di pagamento invece sono diverse e in alcuni casi la partecipazione ai costi è più elevata.

Qui di seguito si affrontano i singoli temi in modo più dettagliato.

Cure mediche

Se ha bisogno di cure mediche, si rivolga a un medico di una struttura sanitaria statale o a un ospedale pubblico. Per sapere dove trovarli, consulti l'istituzione competente dell'assicurazione malattie ([vedi elenco alla fine di questo pro-memoria](#)). Esibendo la Sua tessera all'inizio del trat-



tamento, godrà della cosiddetta protezione tariffale.

Se, invece, si rivolge a un medico privato, dovrà pagare i costi delle cure di tasca propria. Un rimborso dei costi secondo la legislazione cipriota è escluso ([vedi paragrafo rimborso dei costi](#)).

Partecipazione ai costi per cure erogate in una struttura pubblica:

- 3 EUR per consultazione dal medico generico
- 6 EUR per consultazione da uno specialista
- 10 EUR (al giorno) per trattamenti al pronto soccorso.

La consultazione di uno specialista deve essere prescritta da un medico di base statale.

Farmaci

Se il medico Le prescrive dei farmaci, li può ottenere in farmacia dietro presentazione della ricetta medica.

Partecipazione ai costi:

- 0.50 EUR per farmaco prescritto, massimo 10 EUR per ricetta dei farmaci.

Trattamento ospedaliero in degenza

Se la gravità della malattia richiede un trattamento in degenza ospedaliera, il medico le fornisce una prescrizione di ricovero ospedaliero. In caso di urgenza si può recare anche direttamente all'ospedale. Al momento del ricovero deve esibire la Sua tessera europea di assicurazione malattia. Se non presen-

ta la tessera europea, i costi del trattamento verranno fatturati direttamente a lei. In questo caso può chiedere il rimborso dei costi al Suo assicuratore presentando la fattura dettagliata e la ricevuta di pagamento ([vedi paragrafo rimborso dei costi](#)).

Partecipazione ai costi:

- variabile, quota-parte forfettaria a seconda della classe di degenza e del reparto
- 21 EUR al giorno per la sorveglianza medica

La degenza in un ospedale privato non convenzionato con il sistema sanitario pubblico è completamente a Suo carico. Le consigliamo di accertarsi del tipo di struttura al momento stesso del ricovero.

Trasporto/ Salvataggio

In linea di massima sono rimborsati i costi di trasporto e di salvataggio all'ospedale pubblico più vicino se sono indicate cure in degenza. L'importo del rimborso dipende dalla necessità del mezzo di trasporto da un punto di vista medico. Le spese di un eventuale trasporto in Svizzera sono a Suo carico ([vedi paragrafo assicurazione vacanze e viaggio](#))

Rimborso dei costi

I costi secondo il tariffario ufficiale sono presi in carico direttamente dal *Social Insurance Service*. Se il medico, il terapeuta o l'ospedale pretendono da Lei il pagamento diretto delle cure, si faccia assolutamente rilasciare una fattura. Invi poi la fattura dettagliata e quietanzata al Suo assicuratore in Svizzera che provvederà al rimborso detraendo le partecipazioni ai costi secondo le





norme cipriote oppure secondo le tariffe vigenti in Svizzera, con eventuale detrazione della franchigia e della partecipazione ai costi. Un eventuale rimborso dei costi da parte dell'assicurazione malattia cipriota non è previsto.

Inabilità al lavoro/indennità giornaliera

Se Lei ha un'assicurazione per l'indennità in caso di perdita di guadagno e durante le vacanze è inabile al lavoro per più di tre giorni, deve farsi attestare l'inabilità al lavoro da parte del Suo medico curante, al quale deve richiedere di redigere una attestazione di inabilità lavorativa. Inoltre subito l'attestazione ai *Social Insurance Services*. Non dimentichi di informare il Suo datore di lavoro circa la Sua inabilità al lavoro, comunicandogli eventualmente per telefono la durata prevista dell'inabilità se essa richiede un soggiorno a Cipro più lungo rispetto alla durata prevista delle vacanze.

Assicurazione vacanze e viaggi

Onde evitare per quanto possibile ingenti costi scoperti, Le consigliamo di stipulare un'assicurazione vacanze e viaggi (per es. presso la Sua cassa malattia).

A seconda del tipo di contratto, questo tipo di assicurazione copre i seguenti costi:

- Costi di trasporto in Svizzera (rimpatrio)
- Eventuali costi aggiuntivi per cure mediche
- Costi aggiuntivi per cure ospedaliere ricevute su Sua richiesta in camera privata o doppia

Alcune assicurazioni vacanze e viaggi, oltre all'assunzione dei costi per prestazioni mediche, offrono ad esempio anche il rimborso di spese di annullamento o un'assicurazione tutela giudiziaria. Le consigliamo di informarsi sui dettagli di questa assicurazione.

SOS 112

Il 112 è il numero unico di emergenza europeo, raggiungibile gratuitamente dal telefono fisso o dal cellulare 24 ore su 24 in tutt'Europa. La chiamata al 112 permette di individuare approssimativamente il luogo in cui si trova la persona che effettua la chiamata. Gli operatori di ciascuno stato membro devono fornire la localizzazione approssimativa ai servizi d'emergenza affinché possano inviare immediatamente i soccorsi.

Altri consigli per persone in viaggio d'affari, studenti, lavoratori distaccati, lavoratori occupati nell'ambito dei trasporti internazionali

Le informazioni contenute in questo vademecum valgono anche nel caso in cui Lei rientri in una delle succitate categorie di persone e abbia bisogno di prestazioni mediche durante il periodo previsto di soggiorno a Cipro.

Ulteriori informazioni

Ministry of Health
Prodromou 1 and Chilonos 17
1448 Nicosia
Tel.: +357 22 605300
Fax: +357 22 772234
www.moh.gov.cy
ssstratis@moh.gov.cy





Esclusione di responsabilità:

Questo vademecum le offre una panoramica generale sull'aiuto reciproco alle prestazioni a Cipro.

Per informazioni dettagliate voglia rivolgersi al fornitore di prestazioni o a una delle casse malattie di seguito elencate. Non è da escludere che sopraggiungano cambiamenti nel sistema assistenziale cipriota successivamente alla pubblicazione del presente vademecum. Le informazioni in esso contenute non costituiscono materia fondante di alcun diritto.

Sedi distaccate dell'assicurazione sociale

Ort	Strasse	Postfach	Tel.
Limassol	Franglinou Rousvelt 80-Block C	P.O Box 3012	00357 25-804319
Larnaca	Filiou Tsigaridi 1	P.O Box 6023	00357 24-805208
Pafos	Filikis Etairias 1	P.O Box 8047	00357 26-306218
Paralimni	Stadiou 42	P.O Box 5280	00357 23-742814

